



Wireless Transmitter

- de Bedienungsanleitung
- en Instructions for use
- fr Mode d'emploi
- it Istruzioni per l'uso
- nl Gebruiksaanwijzing
- es Modo de empleo
- pt Manual de instruções
- sv Bruksanvisning
- no Instruksjonsbok
- pl Instrukcja obsługi
- ru Руководство по эксплуатации
- cs Návod k obsluze

Schweiz/EU

25 Monate Garantiebedingungen

25 mois conditions de garantie

25 months warranty conditions

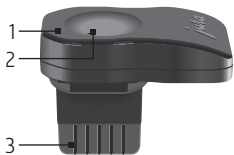


ru	Руководство по эксплуатации беспроводного передатчика JURA Wireless Transmitter.....	4
	International guarantee for all other countries	6

Использование по назначению

Беспроводной передатчик Wireless Transmitter разрешается использовать только в предусмотренных для этого интерфейсах JURA. Он служит для беспроводной связи между холодильной установкой JURA Cool Control и автоматической кофемашиной, оснащенной JURA Smart Connect (совместимые кофемашины см. на www.jura.com). Любое иное использование считается использованием не по назначению. Компания JURA не несет ответственности за последствия, связанные с использованием данного прибора не по назначению.

Обзор передатчика Wireless Transmitter



- 1 Светодиод: показывает рабочее состояние Wireless Transmitter
- 2 Кнопка сброса: служит для соединения Wireless Transmitter с кофемашиной
- 3 Штекер: необходим для установки в интерфейс Cool Control

Установка

- ▶ Вставьте Wireless Transmitter в интерфейс холодильной установки Cool Control. Wireless Transmitter автоматически включается.

Индикации светодиода

- Светодиод не горит: Cool Control выключена, Wireless Transmitter не снабжается электроэнергией.
- Светодиод горит: установлено беспроводное соединение между Wireless Transmitter и автоматической кофемашиной.
- Светодиод мигает (1 раз/сек.): выполняется попытка установки беспроводного соединения.

Соединение с автоматической кофемашинной

i Некоторые автоматические кофемашины JURA имеют функцию автоматического соединения (см. руководство по эксплуатации соответствующей кофемашины).

i Обратите внимание, что установленный в кофемашине Smart Connect можно соединить либо только с холодильной установкой Cool Control, либо только с приложением JURA.

- ▶ Поставьте холодильную установку Cool Control рядом с автоматической кофемашинной (макс. расстояние – 0,5 м).
- ▶ Включите установку Cool Control и автоматическую кофемашину.
- ▶ Нажмите кнопку сброса вставленного в кофемашину устройства Smart Connect (например, при помощи канцелярской скрепки).
- ▶ Затем нажмите и удерживайте (в течение 30 сек.) кнопку сброса беспроводного передатчика Wireless Transmitter **до тех пор**, пока не загорится светодиод, сигнализирующий об успешном соединении.

При выключении кофемашины и ее повторном включении беспроводное соединение вновь устанавливается автоматически.

Контактная информация

JURA Elektroapparate AG

Kaffeeweltstrasse 10

CH-4626 Niederbuchsiten, Switzerland

Тел. +41 (0)62 389 82 33

Дополнительные контактные данные для Вашей страны см. на интернет-странице www.jura.com.

Декларация соответствия: www.jura.com/conformity

International guarantee for all other countries

For this machine, which was designed and built for domestic use, JURA AG offers to the end customer, in addition to the rights of guarantee from the retailer, a manufacturer's warranty with the following terms and conditions:

25 months from the date of initial purchase

- 1 For products which are subject to selective distribution, the manufacturer's warranty shall only apply if the JURA machine was purchased at an authorised JURA specialised dealer.
- 2 JURA shall remedy all defects within the warranty period. JURA shall decide whether to remedy the defect by repairing the machine, replacing defective parts or replacing the machine. The performance of warranty services shall not cause the warranty period to be extended or restarted. Replaced parts shall become the property of JURA.
- 3 A warranty service is not applicable for damage or defects caused by incorrect connection, incorrect handling or transport, repair attempts or modifications by unauthorised persons or non-compliance with the instructions for use. In particular, the warranty shall be void if JURA's operating or maintenance instructions are not followed or if maintenance products other than JURA water filters, JURA cleaning tablets or JURA descaling tablets are used which do not correspond to the original specifications. Wearing parts (e.g. seals, grinding discs, valves) are excluded from the warranty, as is damage caused by foreign bodies entering the grinder (e.g. stones, wood, paper clips).
- 4 The sales receipt, specifying the purchase date and machine type, must be provided as evidence of warranty claims. In order to simplify the process, the sales receipt should also include the following information where possible: name and address of the customer and serial number of the machine.
- 5 If the end customer is a company or a legal person, or if the machine is not used in a domestic environment, the manufacturer's warranty is valid for 12 months.
- 6 Guarantee and service is available in all countries where this product is officially distributed by JURA. In countries where JURA does not distribute the product, please contact JURA International Headquarters.

JURA International Headquarters, Switzerland

Homepage: www.jura.com
Phone number: +41 62 389 82 33
Fax: +41 62 389 81 37
E-Mail: export@jura.com
Address: JURA Elektorapparate AG
Kaffeeweltstrasse 10
4626 Niederbuchsiten
Switzerland

